

# noi con voi

## multiservizi



SPA

## QUANDO L'ACQUA DIVENTA PROTAGONISTA

Lasciata ormai alle spalle un'estate di caldo eccezionale, giunto in anticipo rispetto agli anni precedenti, dove l'acqua è stata protagonista indiscussa della cronaca, è tempo di trarre alcune considerazioni.

Nel nostro territorio non è mai stato dichiarato lo stato di emergenza per siccità o mancanza di acqua. L'allerta è stata alta, sorgenti e pozzi, 137 in totale, continuamente monitorati. Non così nel resto della regione dove l'emergenza idrica è durata tutta l'estate.

Le sorgenti Gorgovivo, poste nel complesso montuoso del monte San Vicino, hanno fornito la gran parte dell'acqua distribuita nei quarantatré comuni serviti dall'Azienda.

Durante i mesi estivi dalle Sorgenti Gorgovivo è stata prelevata una quantità d'acqua pari a 1.300 litri al secondo mentre altri 120 litri al secondo sono stati captati dai pozzi di subalveo dell'Esino per potenziare il rifornimento destinato ad Ancona, Falconara, Senigallia dove in estate la popolazione raddoppia. Più critica la situazione di alcune frazioni del fabrianese e di Matelica, alimentate da sorgenti locali di scarsa portata e non interconnesse con altre reti idriche, dove i serbatoi sono stati costantemente riforniti dall'acqua di Gorgovivo tanto che residenti e turisti non hanno avvertito alcun disagio.

## CONSUMI

Nei mesi di giugno, luglio e agosto, dalle sorgenti di Gorgovivo e dai pozzi di subalveo sono stati immessi in rete circa m<sup>3</sup> 8.500.000 contro i m<sup>3</sup> 7.680.000 immessi lo scorso anno nello stesso periodo. I picchi di consumi si sono registrati a luglio quando sono stati distribuiti m<sup>3</sup> 1.606.276 ad Ancona, m<sup>3</sup> 575.757 a Senigallia, m<sup>3</sup> 464.947 a Jesi e m<sup>3</sup> 398.570 a Fabriano. In tutti i Comuni, anche i più piccoli c'è stato un aumento di consumi a conferma del fatto che la stagione estiva è stata veramente al di là di ogni ragionevole previsione.



Numero Verde  
**800-262693**



*Multiservizi per il territorio*

# DOVE NASCE L'ACQUA CHE CI ARRIVA IN CASA

## GORGOVIVO

La pioggia caduta da ottobre 2016 a marzo 2017, leggermente sopra la media, ha permesso di compensare i tre mesi estivi del 2017 estremamente secchi rispetto ad analogo periodo. Le sorgenti Gorgovivo, infatti, non dipendono direttamente dalle precipitazioni più recenti. Per la natura calcarea del complesso montuoso dove si trova il grande bacino sorgentizio, la pioggia impiega diversi mesi per attraversare vari strati di roccia prima di depositarsi nei pozzi di captazione. Nel lungo percorso si arricchisce di preziosi sali minerali e perde eventuali impurità. Sembra impossibile ma il **fantastico viaggio** di una goccia d'acqua può durare **dai 6 mesi ai 5 anni!** Per questo l'acqua è di qualità naturalmente buona e pura senza alcun trattamento di potabilizzazione, i parametri chimico fisici sono quelli dell'acqua oligominerale. Multiservizi pone una grande attenzione alla tutela delle sorgenti Gorgovivo, la principale fonte di approvvigionamento, e da qualche anno sono in corso studi idrogeologici per individuarne potenzialità e vulnerabilità. Nella stagione estiva di maggior consumo, si integrano i prelievi da Gorgovivo con quelli dei pozzi di subalveo di Fiumesino per Ancona e Falconara e del territorio di Chiaravalle per Senigallia.

## ALTRE SORGENTI

Il periodo di siccità di **giugno luglio ed agosto** ha influito molto sulle sorgenti minori del territorio interno che non sono state in grado di produrre appieno il quantitativo necessario per soddisfare il fabbisogno della popolazione. L'acqua, però, non è mai mancata ed è stata sempre disponibile per tutti gli utenti. La quantità è stata garantita mediante il riempimento dei serbatoi con autobotti, così da farla arrivare costantemente ai rubinetti. Nel mese di agosto i sindaci di Fabriano, Genga, Sassoferrato e Matelica hanno emesso ordinanze di divieto dell'utilizzo dell'acqua potabile per il riempimento di piscine, il lavaggio di automezzi e piazzali, l'irrigazione di terreni, prati e giardini nelle frazioni Rocchetta, Valgiubola, Bastia, Viacce e Moscano di Fabriano, Monticelli di Genga, Piaggiasecca di Sassoferrato, Colferraio e Vinano di Matelica.

## UN LUNGO VIAGGIO

La pioggia che cade segue un lungo percorso all'interno della montagna, un viaggio verso le sorgenti che può durare dai 6 mesi ai 5 anni!



## manutenzioni



Le sorgenti Gorgovivo sono la principale fonte di approvvigionamento del territorio anconetano. La loro acqua, di ottima qualità, arriva ai rubinetti naturale così come sgorga dalla roccia, senza alcun trattamento di potabilizzazione.

È grande, quindi, la cura che Multiservizi mette nella manutenzione di questo prezioso patrimonio naturale a partire dai sistemi di prelievo.

La prima opera di captazione, realizzata negli anni settanta, è costituita da pozzi dotati di impianti di sollevamento che ormai hanno fatto il loro tempo.

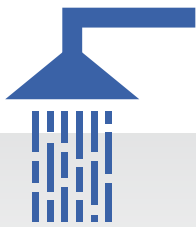
Con un investimento di oltre 400.000 euro Multiservizi ha deciso di rinnovare completamente gli impianti e installare nuove pompe che hanno una resa migliore e consumano meno energia.



*Multiservizi per la protezione della risorsa*

# RISPARMIARE ACQUA SI PUÒ

Sarà che all'acqua non si attribuisce gran valore, sarà che non costa tanto, sarà che siamo spreconi, comunque sia, **in Italia**, il consumo di acqua è molto alto: 245 litri al giorno a persona, mentre nei paesi europei non supera i 180/190 litri. E pensare che si potrebbe risparmiare tanta buona acqua potabile, almeno 100 litri a testa se in famiglia si mettessero in atto questi comportamenti virtuosi:



Scegliere la doccia  
invece del bagno

**-55** al giorno  
*litri*



Chiudere il rubinetto  
mentre si lavano i denti

**-30** *litri*



Usare lo scarico  
differenziato del water

**-20** *litri*



Utilizzare la lavatrice e  
lavastoviglie a pieno carico

**-20** *litri*



Innaffiare piante e fiori la sera  
ancora meglio se si innaffia con l'acqua  
adoperata in cucina per lavare la verdura

**-30** al giorno  
*litri*



Lavare l'auto col secchio  
invece che con il tubo

**-100** *litri*

Inoltre, **controllare i rubinetti**, perché un rubinetto che gocciola può perdere fino a 4.000 litri in un anno.

Tenere d'occhio il **contatore**, se gira quando tutti i rubinetti di casa sono chiusi vuol dire che c'è una perdita sulla rete di casa. Mentre sprechiamo allegramente l'acqua del rubinetto, siamo però grandi consumatori di **acqua minerale**, infatti, se in tutto il mondo si beve l'ac-

qua del rubinetto lasciando a quella minerale il ruolo di "bibita", in Italia, invece, l'acqua del rubinetto quasi non viene considerata come potabile, trasformando il nostro Paese nel consumatore (e produttore) **numero uno** di acqua in bottiglia.

Ma la promessa dei gestori, e sicuramente la nostra è una sola: meno sprechi, più servizi.



## CONSUMI GIORNALIERI A PERSONA DI ACQUA POTABILE PER USO POTABILE

(litri per abitante giorno)

Milano	297,4
Torino	197,0
Venezia	168,1
Roma	165,2
Napoli	154,7
Bologna	152,5
Bari	137,9
Palermo	137,8
<b>ANCONA</b>	<b>136,5</b>
Firenze	134,1
Reggio Emilia	129,9

Fonte: Legambiente

## I COSTI DEL SERVIZIO IDRICO NEL MONDO

(costo euro / m<sup>3</sup>)

Dortmund	€ 5,57
Berlini	€ 5,19
Glasgow	€ 5,15
Manchester	€ 4,53
Oslo	€ 4,35
Monaco	€ 4,28
Francoforte	€ 4,00
Vienna	€ 3,79
Helsinki	€ 3,56
Parigi	€ 3,36
Londra	€ 3,15
Lione	€ 2,39
Barcellona	€ 2,38
Porto	€ 1,58
Madrid	€ 1,57
Lisbona	€ 1,55
<b>ROMA</b>	<b>€ 1,42</b>
Atene	€ 1,16
<b>MILANO</b>	<b>€ 0,71</b>
Mosca	€ 0,69

Fonte: Utilitalia e Federconsumatori



*Multiservizi per gli utenti*

# COSA FACCIAMO PER VOI

## **BOLLETT@ ONLINE**

### **UN MODO SEMPLICE E SICURO DI RICEVERE LA BOLLETTA**

Bolletta Online, il servizio che permette di ricevere la bolletta in formato digitale via email e di visualizzarla online senza ritardi o smarrimenti. Bollette sempre sotto controllo, scegliendo come e dove riceverle risparmiando tempo e carta. In più è possibile sapere immediatamente quando una nuova bolletta viene emessa! **Come attivare il servizio?** Collegandosi all'indirizzo internet [www.multiservizi-spa.it](http://www.multiservizi-spa.it), cliccare su "Sportello online" nella Home Page. Effettuare quindi la prima registrazione (per chi ancora non lo ha fatto) e richiedere l'invio delle fatture online. In qualsiasi momento si potrà disattivare il servizio.

**TANTI VANTAGGI IN UN CLICK!**

## **TARIFFA SOCIALE**

### **LA RICHIESTA DI RINNOVO VA INVIATA ENTRO IL 15 GENNAIO DI OGNI ANNO.**

La tariffa agevolata è riservata agli utenti con contratto di fornitura **domestico residente** e un reddito ISEE fino a 8.107,5 euro. Si applica soltanto all'abitazione nella quale risiede il titolare del contratto e ha validità annuale.

**CIRCA 3.500 INTERESSATI**



## FONDO PERDITE IDRICHE SUGLI IMPIANTI INTERNI

RICONOSCIUTI OLTRE 4.000 ABBUONI NEGLI ULTIMI 5 ANNI, ACCOLTE IL 90% DI RICHIESTE.

Chi si trova a pagare bollette molto alte a causa di perdite occulte sulle tubazioni idriche della rete privata (dal contatore ai rubinetti) può chiedere l'intervento del **Fondo di Garanzia** che abbuona il pagamento di una parte dei consumi straordinari.

## PAGARE LE BOLLETTE A RATE

CIRCA 1.500 RATEIZZAZIONI CONCESSE OGNI ANNO

Le bollette dell'acqua si possono pagare a rate e Multi-servizi ha previsto questa possibilità già da tempo. Ora un'apposita normativa dell'Autorità per l'Energia Elettrica, il Gas e il Sistema Idrico disciplina questa forma di pagamento. Chi è interessato può richiedere il pagamento rateale **prima della scadenza della bolletta** e comunque entro i dieci giorni successivi. L'ammontare della fattura è suddiviso in un numero di rate mensili dall'importo costante.

14 UFFICI  
CLIENTI



**34.000**

clienti serviti allo sportello

**96,96%**

clienti serviti entro 60 minuti

**15 minuti**

tempo medio attesa agli sportelli

SERVIZIO  
TELEFONICO



**100%**

accessibilità al servizio

**80.000**

chiamate totali

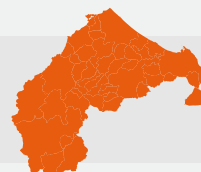
**88,7%**

di risposte entro i tempi

**81 secondi**

il tempo medio attesa

COPERTURA  
TERRITORIO



**100% ACQUA**

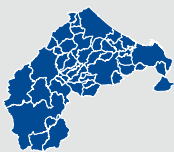
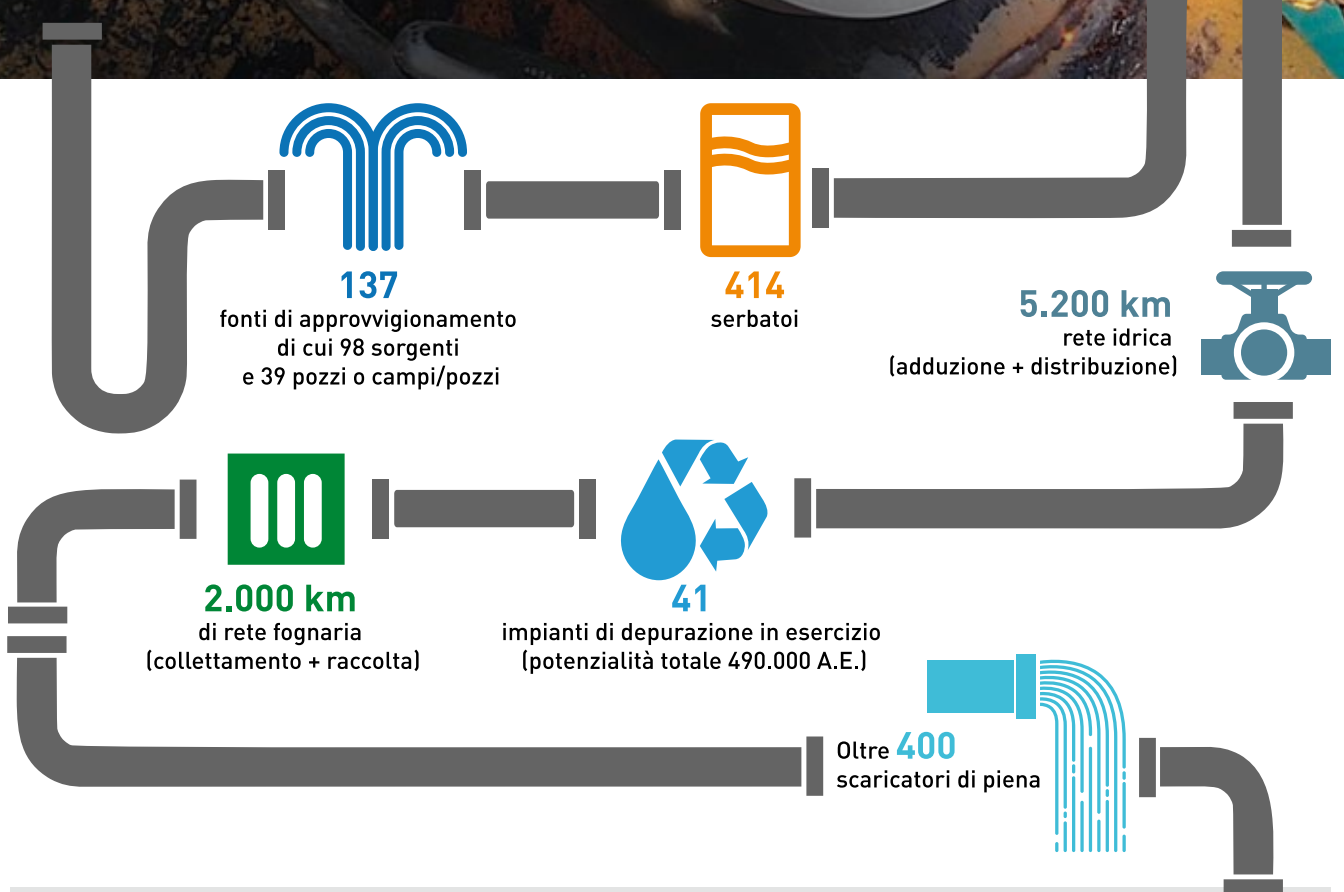
**88,8% FOGNA**

**80,2% DEPURAZIONE**



*Multiservizi per gli utenti*

# UN PÒ DI NUMERI



Area servita  
**1.800 Km<sup>2</sup>**



Abitanti serviti  
**405.000**



Utenti serviti  
**circa 220.000**



Comuni serviti  
**43**





## RINNOVAMENTO CONDOTTE E IMPIANTI



**70%**  
Impianti SII  
monitorati  
da Telecontrollo



**23 Km**  
ogni anno di  
manutenzione  
e sostituzioni  
condotte



**42**  
ogni 100 km  
Interventi  
riparazione annui

## LABORATORIO ANALISI E SICUREZZA ACQUA DISTRIBUITA



**200.000**  
Parametri  
controllati



**5.678**  
Totale  
campionamenti  
annui



**900**  
Punti  
di prelievo

## ENERGIA ELETTRICA DA FONTI RINNOVABILI



### 3 IMPIANTI MICRO-IDROELETTRICI

"Villa Terni" e "Via del Tesoro" di Falconara Marittima  
"Montignano" di Senigallia  
potenza di 255 Kw - producono oltre 1.340.000 kWh l'anno,  
equivalenti al consumo annuo  
di energia elettrica di oltre 500 famiglie



### 2 IMPIANTI FOTOVOLTAICI

installati presso la sede aziendale Multiservizi  
e il serbatoio "Jesi Principale"  
potenza superiore a 192 kWp  
energia elettrica prodotta superiore  
a 225.000 kWh/anno



## Multiservizi per la scuola

# PROGETTO SCUOLA, SI RIPARTE

Con settembre e l'inizio dell'anno scolastico torna il consolidato e annuale appuntamento con la **didattica di Multiservizi**. Nel 2018 avremo molte conferme, riparte ad esempio la **visita alle Sorgenti Gorgovivo** e alcune novità: la collaborazione con lo staff dell'associazione Fosforo, la festa della scienza. L'associazione, che era già stata nostro partner nella precedente edizione del concorso "Impara, prova, gira", ha progettato un nuovo **laboratorio didattico**, interattivo, che affiancherà la consueta visita all'impianto di Serra San Quirico. Anche in questo nuovo anno scolastico riparte, con diverse novità, il concorso "Impara, prova, gira" che nelle prossime settimane sarà riproposto alle scuole primarie e secondarie di primo grado. Un'attenzione particolare merita il **portale didattico** che nelle prossime settimane sarà accessibile a tutti. Un vero collettore di esperienze, esperimenti e notizie che riguardano l'acqua e le sue principali caratteristiche. Uno spazio aperto e condiviso dove insegnanti, studenti e genitori possono trovare interessanti attività per approfondire l'elemento fondamentale che permette la vita nel nostro pianeta.



## Multiservizi per i Comuni

# NUOVA VITA ALLE STRADE

Da sempre Multiservizi collabora con i Comuni quando si parla di "asfaltature", tema molto sentito dalla popolazione. Per questa attività l'Azienda fornisce assistenza alle ditte asfaltatrici e garantisce la sostituzione dei chiusini deteriorati e poco funzionali.

In particolare modo, in questo ultimo anno, Multiservizi ha cooperato intensamente con il comune di **Ancona**, con quello di **Chiaravalle** e con quello di **Montemarciano** nella sostituzione di condotte e derivazioni nelle zone oggetto di asfaltatura. Da aggiungere alla lista i recenti lavori in collaborazione con il comune di **Falconara Marittima** per la posa del nuovo asfalto di un lungo tratto di Via Flaminia. Nuovi asfalti anche a **Jesi** dove, in Via Nazario Sauro, Via Mura Occidentali e Via Montegrappa, sono state rinnovate condotte e allacci di acqua potabile e le reti fognarie.



Multiservizi SPA  
Via del Commercio 29  
Tel. 071 28931  
[www.multiservizi-spa.it](http://www.multiservizi-spa.it)  
[info@multiservizi-spa.it](mailto:info@multiservizi-spa.it)



Anno 2017 - "periodico di informazione per gli utenti Multiservizi"  
Tribunale di Ancona n° 02/14  
Progetto di Multiservizi S.p.A. - Comunicazione Esterna  
Direttore responsabile Lauretta Calimici  
Progetto e coordinamento grafico GIOCOM

**multiservizi** SPA

